

LXK3系列行程开关

适用范围

LXK3系列行程开关适用于交流50Hz，交流额定工作电压至380V或直流额定工作电压220V的控制电路中，控制运动机构的行程或变换其运动方向或速度。

产品符合标准：GB/T 14048.5。



LXK3-20H/Z



LXK3-20H/L



LXK3-20H/B



LXK3-20H/T



LXK3-20H/J



LXK3-20S/L



LXK3-20S/B



LXK3-20S/T



LXK3-20S/D



LXK3-20S/W

工作条件

- 周围空气温度上限值不超过+40℃，下限值不低于-5℃，24h内平均值不超过+35℃。
- 安装地点的海拔不超过2000m。
- 最高温度+40℃时，空气相对湿度不超过50%，在较低的温度下可以允许有较高的相对湿度，例如20℃时达90%。对由于温度变化偶尔产生的凝露情况必须采取措施。
- 开关应安装在无显著摇动、冲击振动和雨雪侵袭的地方，同时安装地点应无爆炸性危险介质，且介质中无足以腐蚀金属和破坏绝缘的气体 and 尘埃。
- 污染等级：3级。
- 安装类别：II类。

型号含义

L X K 3 - 20 □ / □

操作型式代号及特征见表1

保护外壳型式：K-开启式；

S-保护式(竖式)底部有一个出线孔；

H-保护式(横式)底部和两侧各一个出线孔。

基本规格代号：表示具有一常开一常闭，桥式双断点瞬动触头

设计序号

快动

行程开关

主令电器

主要技术参数

- 额定工作电压：AC380V，DC220V；
- 额定工作电流：AC380V/0.8A，DC220V/0.15A；
- 约定发热电流：5A；
- 使用类别：AC-14、DC-13；
- 触头换接时间：≤40ms；
- 主要动作参数见表1；
- 防护等级：IP20。

表1

型号规格	动作行程	差程	全行程	操作型式		操作力
				代号	特征	
LXK3-20 ^S /Z	1.7~2.2mm	--	≤6.0mm	Z	直动柱塞式(自动复位)	≤30N
LXK3-20 ^S /L				L	滚轮柱塞式(自动复位)	
LXK3-20 ^S /B	18°~24°	≤15°	≤60°	B	滚轮转臂式(自动复位)	≤0.3N·m
LXK3-20 ^S /T				T	可调滚轮转臂式(自动复位)	
LXK3-20 ^S /J				J	可调金属摇杆式(自动复位)	
LXK3-20 ^S /D				D	弹性摆杆式(自动复位)	
LXK3-20 ^S /H	60°~70°	40°~60°	90°±8°	H1	叉式、两轮在同一方向(非自动复位)	0.2N·m
				H2	叉式、左轮在前、右轮在后(非自动复位)	
				H3	叉式、右轮在前、左轮在后(非自动复位)	
LXK3-20 ^S /W	12°~20°	8°±2°	--	W	万向式(自动复位)	0.038N·m

外形尺寸和安装尺寸

- 防护式的外形尺寸和安装尺寸见图1、图2。
- 驱动头的外形尺寸和安装尺寸见图3~图10。

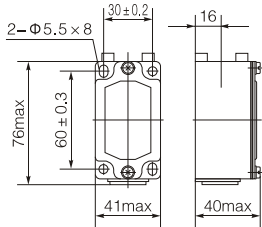


图1: LXK3-20S 外壳

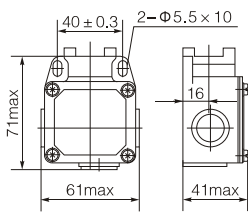


图2: LXK3-20H 外壳

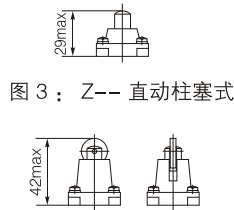


图3: Z-- 直动柱塞式

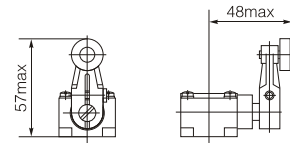


图5: B-- 滚轮转臂式

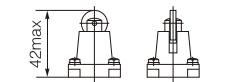


图4: L-- 滚轮柱塞式

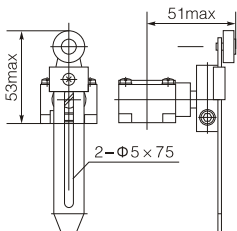


图6: T-- 可调滚轮转臂式

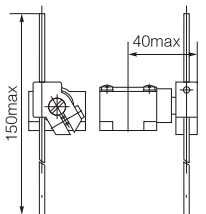


图7: J-- 可调金属摆杆式

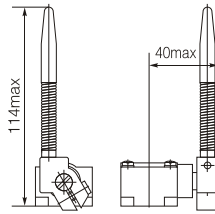


图8: D-- 弹性摆杆式

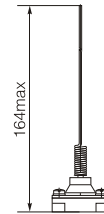


图9: W-- 万向式

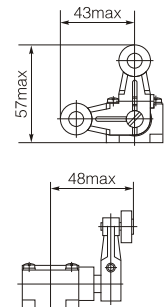


图10: H1-- 叉式, 两轮在同一方向

订货须知

- 订货时应说明行程开关型号、名称和数量。书写示例: LXK3-20S/Z 行程开关200台。