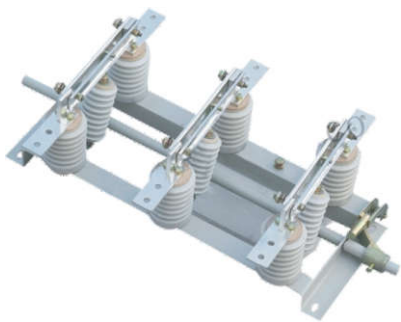


GN19-12(C)型户内交流高压隔离开关

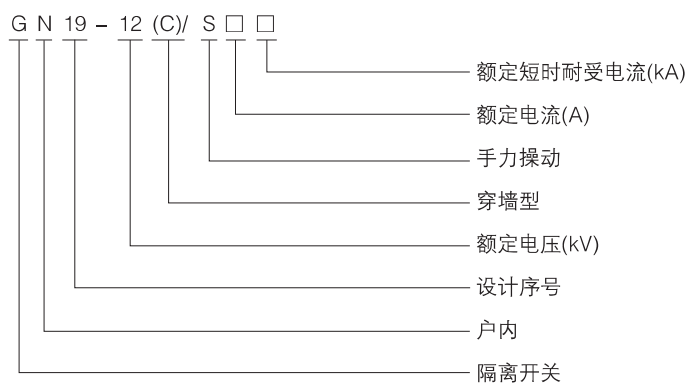
适用范围

GN19-12(C)系列户内高压交流隔离开关适用于交流50Hz, 额定电压12kV及以下电力系统中, 配用人力操作机构, 作为在有电压而无负载情况下, 分合电器之用。

本产品性能符合GB1985《交流高压隔离开关和接地开关》标准规定。



型号及其含义



主要技术参数

型 号	额定电压(kV)	额定电流(A)	4s额定短时耐受电流(有效值)(kA)	额定峰值耐受电流(kA)
GN19-12/S400-12.5	12	400	12.5	31.5
GN19-12/S630-20	12	630	20	50
GN19-12S1000-31.5	12	1000	31.5	80
GN19-12/S1250-31.5	12	1250	31.5	80
GN19-12C/S400-12.5	12	400	12.5	31.5
GN19-12C/S630-20	12	630	20	50
GN19-12C/S1000-31.5	12	1000	31.5	80
GN19-12C/S1250-31.5	12	1250	31.5	80

外形与安装尺寸

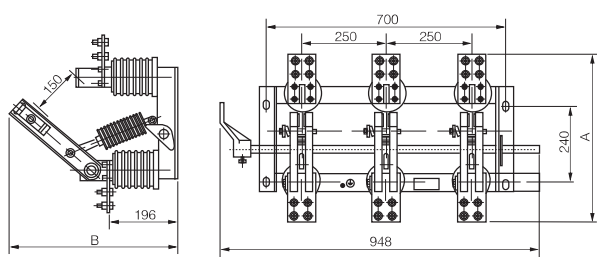


图1 GN19-12系列

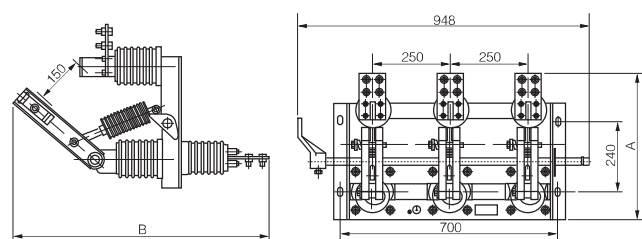
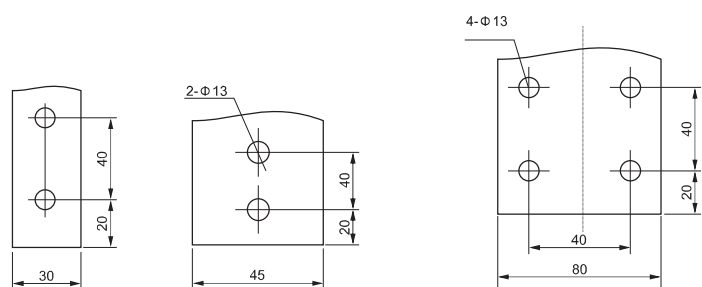


图2 GN19-12C



GN19-12(C)/630/400

GN19-12(C)/1000/1250

图3 接线端子尺寸

型号	A	B	C
GN19-12/400	490	436	4-14 × 24
GN19-12/630	490	436	4-14 × 24
GN19-12/1000/1250	510	530	4-18 × 28
GN19-12C/400	460	625	4-14 × 24
GN19-12C/630	460	625	4-14 × 24
GN19-12C/1000/1250	505	745	4-18 × 28

订货须知

订购是须注明:

- 1、产品型号、额定电压、额定电流及操动机构型号、安装方式。
- 2、隔离开关与操动机构配套供应，也可单独供应。